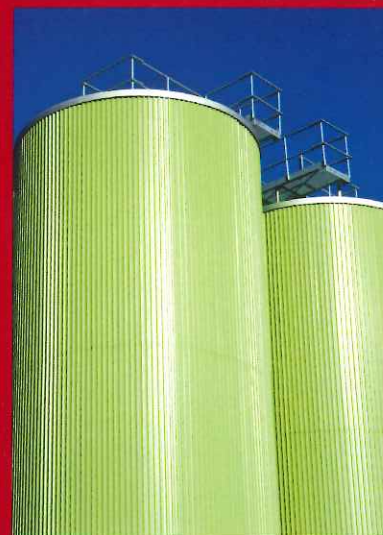




# NIPPON PAINT PROTECTIVE COATINGS



## Corrosion Protection with High Performance Nippon Paint **Protective Coatings**

ผลิตภัณฑ์ใหม่แห่งงานสีอุตสาหกรรม ครบคลุมทุกพื้นผิว  
ทุกสภาพอากาศ

งานก่อสร้างใหม่  
New Construction

งานซ่อมแซม  
Touch Up & Repair

งานซ่อมบำรุง  
Maintenance

- Alkyd
- Epoxy
- Modified Epoxy
- Road Line Paint
- Floor Coatings
- Polyurethane
- Coal Tar
- High Temperature
- Fluororesin Paint
- Special Coatings

- สีน้ำมันอัลคิด์
- สีอีพ็อกซี
- สีโมดิฟายด์ อีพ็อกซี
- สีจราจร
- สีทาพื้น
- สีโพลียูรีเทน
- สีโคล์ ทาร์
- สีทนความร้อน
- สีฟลูออโรเรซินชนิดพิเศษ
- สีพิเศษอื่นๆ

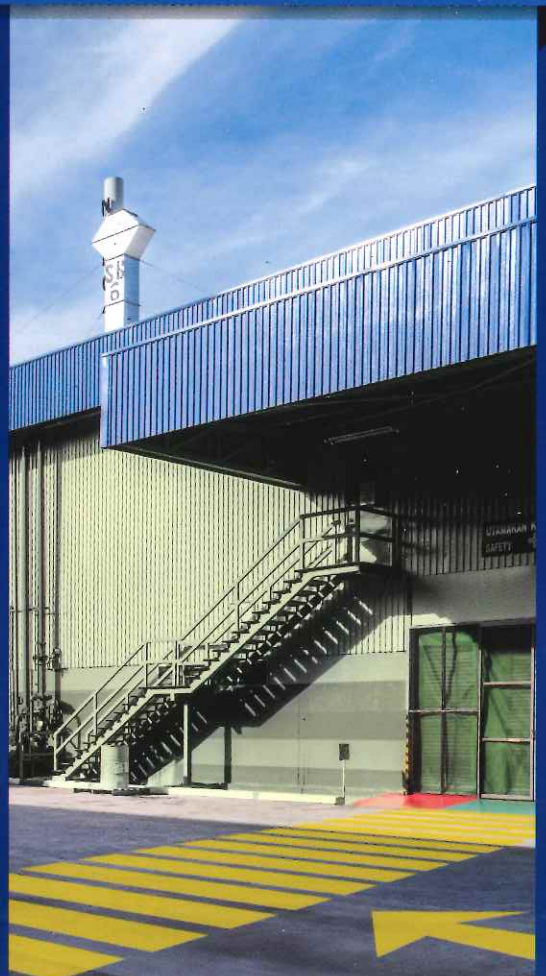
## ผู้นำด้านนวัตกรรมและเทคโนโลยีแห่งวงการอุตสาหกรรม

เทคโนโลยีและวิทยาการใหม่ๆ พัฒนาให้วงการอุตสาหกรรมเจริญรุดหน้าอย่างรวดเร็วในโลกยุคปัจจุบัน นิปปอนเพนต์ โพรเทคทีฟ โคทติ้ง จึงคิดค้นและพัฒนาสีสูตรพิเศษเพื่อรองรับงานอุตสาหกรรมด้วยเทคโนโลยี ที่ทันสมัยจนกลายมาเป็นสีประสิทธิภาพสูง ให้ความทนทานสูงเป็นพิเศษ ปกป้องพื้นผิว ให้ความคงทน ควบคู่กับความสวยงาม ตอบสนองทุกความต้องการของงานอุตสาหกรรมยุคใหม่



## นิปปอนเพนต์ โพรเทคทีฟ โคทติ้ง NIPPON PAINT **PROTECTIVE COATINGS**

สีสูตรพิเศษที่ถูกคิดค้น พัฒนาด้วยเทคโนโลยีอันทันสมัย เพื่อให้การปกป้องพื้นผิวจากการกัดกร่อนจากทุกสภาวะ ไม่ว่าจะเป็นเบื้องต้นจนถึงขั้นรุนแรง ได้อย่างมีประสิทธิภาพ สามารถตอบสนองความต้องการ ใช้งานครอบคลุมทุกประเภทงานอุตสาหกรรมได้อย่างดีเยี่ยมไม่ว่าจะเป็น อุตสาหกรรมเคมี, อุตสาหกรรมอาหาร, ปิโตรเคมี, คลังน้ำมัน ฯลฯ โดยได้รับความไว้วางใจจากลูกค้าจำนวนมากที่เจาะจงเลือกใช้แต่สีคุณภาพสูงจาก นิปปอนเพนต์ ในโครงการชั้นนำทั่วประเทศ



# สีรองพื้น

# PRIMER

## ● สีรองพื้นน้ำมันอัลซิด (ALKYD PRIMER)



NIPPON RED OXIDE PRIMER  
9023



NIPPON ZINC PHOSPHATE PRIMER  
GREY



NIPPON ZINC PHOSPHATE PRIMER  
WHITE



NIPPON ZINC PHOSPHATE PRIMER  
RED BROWN



NIPPON ZINC PHOSPHATE PRIMER  
ORANGE

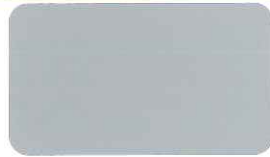


NIPPON ZINC PHOSPHATE PRIMER  
YELLOW GUARD

## ● สีรองพื้นประเภทอีพ็อกซี่ (EPOXY PRIMER)



HI-PON 20-03 (T)



HI-PON 20-04 (T)  
LIGHT GREY

HI-PON 20-04 (T)  
WHITE



HI-PON 20-04 (T)  
RED BROWN

## ● สีรองพื้นประเภทโมดิฟายด์ อีพ็อกซี่ (MODIFIED EPOXY PRIMER)



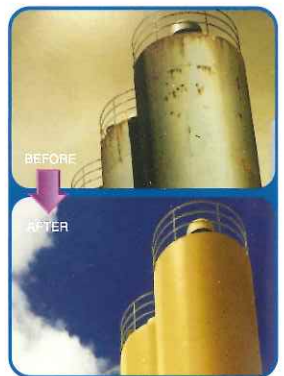
HI-PON 30-06 (T)  
1410 OFF WHITE



HI-PON 30-06 (T)  
1134 STRAW CREAM



HI-PON 30-06 (T)  
0104 MARBLE GREY



HI-PON 30-06 (T)  
1462 INDIAN RED



HI-PON 30-06 (T)  
1463 ALUMINIUM

## ● สีรองพื้นประเภท ซิงค์ (ZINC PRIMER)



INORGANIC ZINC RICH  
NIPPON NIOZ



EPOXY ZINC RICH  
ZINKY-023 (T)



EPOXY ZINC  
ZINKY-024 (T)

# สีชั้นกลาง

# INTERMEDIATE COAT

## ● สีน้ำมันอัลซิด เอ็มไอโอ (ALKYD MIO)



NIPPON MIO  
SILVER

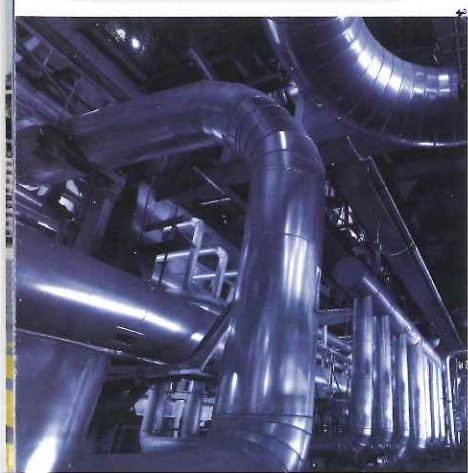
## ● สีอีพ็อกซี่ เอ็มไอโอ (EPOXY MIO)



NIPPON EPOXY MIO/HI-PON 30-04(T)  
1464 SILVER

## ● สีอีพ็อกซี่ ฟินิช เอชบี (EPOXY FINISH HB)

HI-PON 40-02 (T)  
BS 9102 WHITE





- ไฮ-อัลซิด ฟินิช (ที) / HI-ALKYD FINISH (T)
- นิปปอน อีเอ 4 ฟินิช / ไฮ-ป็อง 40-03 (ที)  
NIPPON EA 4 FINISH / HI-PON 40-03 (T)
- นิปปอน โพลียูรีเทน รีโคทเอเบิล ฟินิช / ไฮ-ป็อง 50-60 (ที)  
NIPPON POLYURETHANE RECOATABLE FINISH / HI-PON 50-60 (T)



0908  
CREAM 908



BS 4052  
IVORY



S RAL 1003  
SIGNAL YELLOW



S 08E51  
GOLDEN YELLOW



S RAL 1007  
DAFFODIL YELLOW



S 3007  
MAS ORANGE



S 0920  
ROYAL RED



S RAL 3000  
FLAME RED



S B198  
SIGNAL RED



S 0632  
BRIGHT BLUE



S RAL 5012  
LIGHT BLUE



S 0139  
BLUE



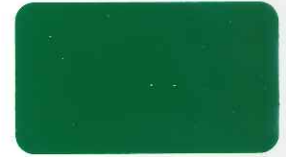
S 0607  
SOFT BLUE



B121  
MACHINE GREEN



0137  
GREEN 137



1458  
DARK GREEN



0437  
GREEN 437



1461  
EVERGREEN



BS 6070  
CALM GREEN



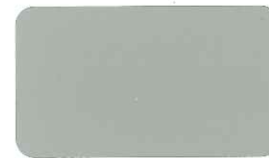
BS 9093  
ASH GREY



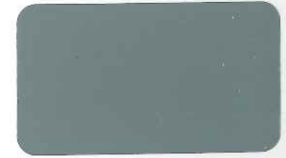
0136  
GREY 136



0104  
EXECUTIVE GREY



1457  
MISTY GREY



BODELAC 1000 # 106  
BLUE GREY



CS 652  
GREY



138  
ALUMINIUM



BS 9102  
WHITE



9103  
BLACK

- สี โคล ทาร์ อีพ็อกซี่  
EPOTAR-01 (T)



EPOTAR-01 (T)  
BROWN



EPOTAR-01 (T)  
BLACK

- สีทนความร้อน  
NIPPON 300 HIGH TEMPERATURE FINISH  
NIPPON 600 HIGH TEMPERATURE FINISH

WHITE



ALUMINIUM



RED

\*\* NIPPON 600 HIGH TEMPERATURE FINISH มีเฉพาะ ALUMINIUM เท่านั้น

- สี วอชไพรมเมอร์  
ETCHING PRIMER 120 (T)



OLIVE GREEN  
120

- สีทับหน้าอีพ็อกซี่  
ประเภทสัมผัสอาหารได้  
NIPPON EPOXY FINISH HB  
(FOOD GRADE)

HI-PON 40-02 (T) /  
NIPPON EA 9 FINISH HB



สีจราจร

ROAD LINE PAINT



WHITE



RED



YELLOW



BLACK

● คลีน คัลเลอร์ อี  
CLEAN COLOUR E

● คลีน คัลเลอร์ อี 10  
CLEAN COLOUR E 10



# นิปปอนเพนต์ โพรเทคทีฟ โคลติง

## NIPPON PAINT PROTECTIVE COATINGS

สีสูตรพิเศษที่พัฒนาเพื่อปกป้องชิ้นงานจากการสึกกร่อนจากสนิมหรืออาจถูกทำลายจากสภาวะแวดล้อมได้อย่างมีประสิทธิภาพ ตอบสนองการใช้งาน ในแต่ละพื้นผิวได้อย่างดีเยี่ยม ไม่ว่าจะเป็นพื้นผิวโลหะ คอนกรีต อะลูมิเนียม และอื่นๆ ขึ้นอยู่กับการเลือกใช้ผลิตภัณฑ์ ให้เหมาะสม

### ผลิตภัณฑ์ทั่วไป

### General Purpose Products

#### สีน้ำมันอัลคีด / Alkyd

##### สีรองพื้น / Primer

**นิปปอน เรด ออกไซด์ ไพร์เมอร์ / Nippon Red Oxide Primer**

เป็นสีน้ำมันรองพื้นกันสนิม ผสมผงเหล็กออกไซด์ ใช้กับพื้นผิวเหล็กหรือเหล็กกล้าในสภาพที่ไม่ต้องสัมผัสหรือแช่ในน้ำ

**นิปปอน ซิงค์ ฟอสเฟต ไพร์เมอร์ / Nippon Zinc Phosphate Primer**

เป็นสีน้ำมันรองพื้นกันสนิม ผสมผงซิงค์ ฟอสเฟต ใช้กับพื้นผิวเหล็กหรือเหล็กกล้าในสภาพที่ไม่ต้องสัมผัสหรือแช่ในน้ำ

##### สีชั้นกลาง / Intermediate Coat

**นิปปอน เอ็มไอโอ / Nippon MIO**

เป็นสีน้ำมันที่มีส่วนผสมของผงสีเอ็มไอโอ ชนิดพิเศษ ใช้เพื่อปกป้องโครงสร้างเหล็กต่างๆ สามารถทาทับได้ด้วยสีน้ำมันอัลคีดทั่วไปหรือใช้เป็นสีทับหน้าได้ด้วย

##### สีทับหน้า / Top Coat

**ไฮ-อัลคีด ฟินิช (ที) / Hi-Alkyd Finish (T)**

เป็นสีน้ำมันชนิดเงา ประกอบด้วยอัลคีดเรซิน และเรซินสังเคราะห์ชนิดพิเศษ คงทนต่อการเปลี่ยนแปลงของอากาศ เหมาะสำหรับงานพื้นผิวเหล็ก พื้นผิวไม้ และเหล็กชุบสังกะสี ที่ผ่านการทาสีรองพื้นไว้แล้ว ใช้ได้ทั้งภายในและภายนอกอาคาร

#### สีอีพ็อกซี / Epoxy

##### สีรองพื้น / Primer

**ไฮ-ป็อง 20-03 (ที) / Hi-Pon 20-03 (T)**

เป็นสีรองพื้นอีพ็อกซี ชนิด 2 ส่วนผสมกัน มีส่วนผสมของผงสีเหล็กออกไซด์เพื่อป้องกันสนิม มีความทนทานสูง เป็นสีรองพื้นที่เหมาะสมกับพื้นผิวที่ผ่านการเตรียมผิวโดยวิธีพ่นทราย (Blast Cleaning)

**ไฮ-ป็อง 20-04 (ที) / Hi-Pon 20-04 (T)**

เป็นสีรองพื้นอีพ็อกซี ชนิด 2 ส่วนผสมกัน มีส่วนผสมของผงสีสังกะสีฟอสเฟตเพื่อป้องกันสนิมได้ดีกว่า มีความทนทานสูง เป็นสีรองพื้นที่เหมาะสมกับพื้นผิวเหล็กที่ผ่านการเตรียมผิวโดยวิธีพ่นทราย (Blast Cleaning)

**ไฮ-ป็อง 30-06 (ที) / Hi-Pon 30-06 (T)**

เป็นสีอีพ็อกซี ชนิดพิเศษ ที่มีเนื้อสีสูงมากถึง 90% ทำให้สามารถทาความหนาได้ถึง 250 ไมครอน ต่อการเคลือบ 1 ครั้ง ให้เป็นได้ทั้งสีรองพื้น สีชั้นกลาง สีทับหน้าได้ เหนือกว่าในด้านการยึดเกาะและทนต่อการสึกกร่อน เหมาะสำหรับงานซ่อมบำรุงหรืองานที่ไม่สามารถเตรียมพื้นผิวด้วยวิธีการพ่นทรายได้

##### สีชั้นกลาง / Intermediate Coat

**ไฮ-ป็อง 30-04 (ที) / Hi-Pon 30-04 (T)**

**นิปปอน อีพ็อกซี เอ็ม ไอ โอ / Nippon Epoxy MIO**

เป็นสีชั้นกลางอีพ็อกซี เนื้อสีผสมสีเอ็มไอโอ ช่วยป้องกันน้ำและก๊าซออกซิเจน ไม่ให้แทรกซึมเข้าพื้นผิว ช่วยป้องกันโครงสร้างเหล็กจากการสึกกร่อนได้อย่างดีเยี่ยม

**ไฮ-ป็อง 40-02 (ที) / Hi-Pon 40-02 (T)**

**นิปปอน อีเอ 9 ฟินิช เอชบี / Nippon EA 9 Finish HB**

เป็นสีอีพ็อกซี ชนิด 2 ส่วนผสมกัน แห่งด้วยการทำปฏิกิริยากับสารแข็งประเภทเอมีน-แอตตัก เหมาะสำหรับใช้เป็นสีชั้นกลาง ช่วยป้องกันไม่ให้น้ำและก๊าซออกซิเจนแทรกซึมเข้าสู่พื้นผิว เพื่อการป้องกันการกัดกร่อนพื้นผิวอย่างดียเยี่ยม

##### สีทับหน้า / Top Coat

**ไฮ-ป็อง 40-03 (ที) / Hi-Pon 40-03 (T)**

**นิปปอน อีเอ 4 ฟินิช / Nippon EA4 Finish**

**ไฮ-ป็อง 40-03 (ที) เคลียร์ / Hi-Pon 40-03 (T) Clear**

เป็นสีอีพ็อกซีชนิด 2 ส่วนผสมกัน ใช้สำหรับงานภายใน ให้ความมันเงา คงทน ฟิล์มสีแข็งแรง ทนต่อการกัดกร่อนของสารเคมีชนิดรุนแรง เหมาะสำหรับงานโครงสร้างเหล็ก

#### สีโพลียูรีเทน / Polyurethane

เป็นสีโพลียูรีเทน ชนิด 2 ส่วนผสมกัน ให้ความเงาสูงและสีไม่ซีดจางง่าย นอกจากนี้ยังมีความทนทานต่อตัวทำลายต่างๆ เช่น กรด, ด่าง, น้ำมัน, น้ำทะเล และการขีดข่วนหรือเสียดสี สามารถใช้เคลือบได้บนพื้นผิวหลายชนิด เช่น ซีเมนต์, ปูนฉาบ, คอนกรีต, เหล็ก และอะลูมิเนียม

##### สีทับหน้า / Top Coat

**ไฮ-ป็อง 50-06 (ที) / Hi-Pon 50-06 (T)**

**นิปปอน โพลียูรีเทน รีโคเทเบิล ฟินิช / Nippon Polyurethane Recoatable Finish**

**ไฮ-ป็อง 50-06 (ที) เคลียร์ / Hi-Pon 50-06 (T) Clear**

**นิปปอน โพลียูรีเทน รีโคเทเบิล ฟินิช เคลียร์ / Nippon Polyurethane Recoatable Finish Clear**

#### สีจราจร / Traffic Paint

**ไฮ-โรดไลน์ / Hi-Road line**

สีจราจรสำหรับทางหรือหมวยจราจรต่างๆ เช่น เส้นแบ่งถนน, ทางเดินข้าม, เป็นสีแห้งเร็ว ทนต่อลมมรณะ ทนต่อการสึกกร่อน แร่งกระแทก ขูดขีด ให้ความสวยงามและความปลอดภัยควบคู่กัน

#### สีอีพ็อกซีทาพื้น / Epoxy Floor Paint

**คลีน คัลเลอร์ ไพร์เมอร์ เอ็น / Clean Colour Primer (N)**

สีรองพื้นอีพ็อกซีคุณภาพสูง สามารถแทรกซึมพื้นผิวได้ดีเยี่ยม ทำให้มีการยึดเกาะที่ดีระหว่างพื้นผิวซีเมนต์และสีทับหน้า

**คลีน คัลเลอร์ อี / Clean Colour E**

สีทาพื้นอีพ็อกซี ชนิดพิเศษ ให้ความหนาของฟิล์มสีสูงถึง 300 ไมครอน ให้ความทนทานเหมาะสมสำหรับปกป้องพื้นผิวของโรงงานทั่วไป

**คลีน คัลเลอร์ อี 10 / Clean Colour E 10**

สีทาพื้นอีพ็อกซีชนิดพิเศษ ให้ความหนาของฟิล์มสีสูงถึง 1000 ไมครอน ให้ความทนทานสูงเหมาะสมสำหรับปกป้องพื้นผิวของโรงงานที่มีการใช้งานที่รุนแรง

**นิปปอน ฟลอร์ พรีทรีทเม้นท์ / Nippon Floor Pretreatment**

น้ำยาปรับสภาพพื้นผิวคอนกรีตที่มีความเรียบง่าย หรือขัดมันมาก่อน เพื่อเพิ่มการยึดเกาะของพื้นผิวที่จะเคลือบสี

### ผลิตภัณฑ์พิเศษ

### Special Purpose Product

#### สีรองพื้นกันสนิมซิงค์ / Zinc Primer

**นิปปอน เอ็น ไอ โอ แซต / Nippon NIOZ**

สีรองพื้นซิงค์ไพร์เมอร์ผิวเหล็กที่ผ่านการเตรียมผิวแบบแผ่น เหมาะสำหรับงานที่ต้องการความทนทานสูงต่อสภาวะแวดล้อมใกล้ชายฝั่ง หรือแช่น้ำทะเล ทนการกัดกร่อน ขูดขีด เสียดสี เหมาะสำหรับงานโครงสร้างที่อยู่ติดชายฝั่งทะเล โรงกลั่นน้ำมัน โรงแยกก๊าซต่างๆ

**ซิงก์-023 (ที) / Zinky-023 (T)**

สีรองพื้นอีพ็อกซี คุณภาพสูง ใช้เป็นสีซิงค์ไพร์เมอร์สำหรับเหล็กที่ผ่านการเตรียมผิวแบบพ่น (Blast Cleaning) ก่อนเคลือบสีชั้นอื่นๆ เหมาะสำหรับงานที่ต้องการความทนทาน ทนการกัดกร่อนอย่างรุนแรง

**ซิงก์-024 (ที) / Zinky-024 (T)**

สีรองพื้นอีพ็อกซี คุณภาพสูง ใช้เป็นสีซิงค์ไพร์เมอร์สำหรับเหล็กที่ผ่านการเตรียมผิวแบบพ่น (Blast Cleaning) ก่อนเคลือบสีชั้นอื่นๆ เหมาะสำหรับงานที่ต้องการความทนทาน ทนการกัดกร่อนอย่างรุนแรง

#### สีโคล ทาร์ อีพ็อกซี / Coal Tar Epoxy

**อีโพทาร์-01 (ที) / Epotar -01 (T)**

สีโคล ทาร์ อีพ็อกซี ประเภท 2 ส่วนผสมกัน เหมาะสำหรับงานที่ต้องสัมผัสกับน้ำ น้ำทะเล สารเคมีที่มีการกัดกร่อน เช่น งานโครงสร้างเหล็ก ถึงเก็บของเหลว เรือ หรือ รางน้ำ

#### สีวอชไพร์เมอร์ / Wash Primer

**เอชซิง ไพร์เมอร์ 120 (ที) / Etching Primer 120 (T)**

ใช้เป็นสีเสริมการยึดเกาะกับโลหะเบา เช่น อลูมิเนียม, อะลูมิเนียม, สังกะสี รวมทั้งกล้าในซ์ และยังใช้เป็นสีซิงค์ไพร์เมอร์ของผิวเหล็กได้

#### สีทับหน้าอีพ็อกซีสัมผัสอาหารได้ / Epoxy Top Coat (Food Grade)

**ไฮ-ป็อง 40-02 (ที) / Hi-Pon 40-02 (T)**

**นิปปอน อีเอ 9 ฟินิช เอชบี / Nippon EA 9 Finish HB**

สีอีพ็อกซีที่เหมาะสมสำหรับงานเคลือบทาถังที่ใช้บรรจุอาหาร งานเคลือบที่ต้องแช่อยู่ในน้ำ หรือไม่ก็ตาม เช่น ถังน้ำมันพืช น้ำดื่ม หรือถังบรรจุเบียร์ผสมอาหาร

#### สีทนความร้อน / Heat Resistant Coatings

สีทนความร้อนสูง 300 หรือ 600 องศาเซลเซียส เหมาะสำหรับเคลือบปล่องควัน เตาหลอม หม้อไอน้ำ

##### สีรองพื้น / Primer

**นิปปอน 300 ไฮเทมเพอเรเจอร์ ไพร์เมอร์ / Nippon 300 High Temperature Primer**

**นิปปอน 600 ไฮเทมเพอเรเจอร์ ไพร์เมอร์ / Nippon 600 High Temperature Primer**

##### สีทับหน้า / Top Coat

**นิปปอน 300 ไฮเทมเพอเรเจอร์ ฟินิช / Nippon 300 High Temperature Finish**

**นิปปอน 600 ไฮเทมเพอเรเจอร์ ฟินิช / Nippon 600 High Temperature Finish**

#### สีฟลูออโรเรซิน / Fluoresin Paint

สีทาภายนอกและภายใน สำหรับงานที่ต้องการความทนทานสูง สามารถทนมลภาวะได้ดีเยี่ยม ให้ความเงางามยาวนานเกิน 20 ปี เหมาะสำหรับงานสะพาน อาคารสูง สนามกีฬา หอประชุม หรือแม้แต่งานปฏิมากรรมต่างๆ

**ดูฟลอง ไฟร์เอฟ ฟู เฟรช / Duflon 4F II Fresh**

**ดูฟลอง ไฟร์เอฟ ฟู ซูเปอร์เฟรช ท็อป โค้ท เคลียร์ / Duflon 4F II Super Fresh Topcoat Clear**

# ข้อมูลเทคนิคการใช้สี

ชื่อสินค้า	อัตราส่วนผสมระหว่างสีกับตัวเร่งแข็ง	% เนื้อสี โดยปริมาตร	ปริมาณการใช้สีตามทฤษฎี	ทินเนอร์สำหรับเจือจางสี	ขนาดบรรจุต่อชุด
นิปปอน เรด ออกไซด์ ไพร์เมอร์	ไม่ใช้ตัวเร่งแข็ง	50	12.5 ตร.ม. ต่อ ลิตร ที่ความหนา 40 ไมครอน	ไอ-ทินเนอร์ #01	1 แกลลอน , 5 แกลลอน
นิปปอน ซิงค์ ฟอสเฟต ไพร์เมอร์	ไม่ใช้ตัวเร่งแข็ง	50	12.5 ตร.ม. ต่อ ลิตร ที่ความหนา 40 ไมครอน	ไอ-ทินเนอร์ #01	1 แกลลอน , 5 แกลลอน
นิปปอน เอ็มไอโอ	ไม่ใช้ตัวเร่งแข็ง	51	10.2 ตร.ม. ต่อ ลิตร ที่ความหนา 50 ไมครอน	ไอ-ทินเนอร์ #01	5 ลิตร
ไอ-อัลซิด ฟินิช (ที)	ไม่ใช้ตัวเร่งแข็ง	50	12.5 ตร.ม. ต่อ ลิตร ที่ความหนา 40 ไมครอน	ไอ-ทินเนอร์ #01	1 แกลลอน , 5 แกลลอน
ไอ-โรด โลว์	ไม่ใช้ตัวเร่งแข็ง	50	10.0 ตร.ม. ต่อ ลิตร ที่ความหนา 50 ไมครอน	ไอ-ทินเนอร์ #02	1 แกลลอน , 5 แกลลอน
ไอ-บ็อง 20-03 (ที)	9 : 1 โดยปริมาตร	50	10.0 ตร.ม. ต่อ ลิตร ที่ความหนา 50 ไมครอน	ไอ-ทินเนอร์ #07	1 แกลลอน, 15 ลิตร
ไอ-บ็อง 20-04 (ที)	9 : 1 โดยปริมาตร	50	10.0 ตร.ม. ต่อ ลิตร ที่ความหนา 50 ไมครอน	ไอ-ทินเนอร์ #07	1 แกลลอน, 15 ลิตร
ไอ-บ็อง 30-06 (ที)	1 : 1 โดยปริมาตร	90	7.20 ตร.ม. ต่อ ลิตร ที่ความหนา 125 ไมครอน	ไอ-ทินเนอร์ #07	1 แกลลอน
ไอ-บ็อง 30-04 (ที) / นิปปอน อีพ็อกซี เอ็ม ไอ โอ	4 : 1 โดยปริมาตร	70	7.00 ตร.ม. ต่อ ลิตร ที่ความหนา 100 ไมครอน	ไอ-ทินเนอร์ #12	1 แกลลอน, 5 ลิตร
ไอ-บ็อง 40-02 (ที) / นิปปอน อีเอ 9 ฟินิช เอชบี	9 : 1 โดยปริมาตร	55	5.50 ตร.ม. ต่อ ลิตร ที่ความหนา 100 ไมครอน	ไอ-ทินเนอร์ #07	1 แกลลอน, 5 ลิตร
ไอ-บ็อง 40-03 (ที) / นิปปอน อีเอ 4 ฟินิช	4 : 1 โดยปริมาตร	51	10.20 ตร.ม. ต่อ ลิตร ที่ความหนา 50 ไมครอน	ไอ-ทินเนอร์ #07	1 แกลลอน
ไอ-บ็อง 40-03 (ที) เคลียร์	4 : 1 โดยปริมาตร	45	15.00 ตร.ม. ต่อ ลิตร ที่ความหนา 30 ไมครอน	ไอ-ทินเนอร์ #07	1 แกลลอน
ไอ-บ็อง 50-06 (ที)	4 : 1 โดยปริมาตร	45	9.00 ตร.ม. ต่อ ลิตร ที่ความหนา 50 ไมครอน	ไอ-ทินเนอร์ #08, ไอ-ทินเนอร์ #09	1 แกลลอน , 15 ลิตร
ไอ-บ็อง 50-06 (ที) เคลียร์	4 : 1 โดยปริมาตร	40	13.33 ตร.ม. ต่อ ลิตร ที่ความหนา 30 ไมครอน	ไอ-ทินเนอร์ #08, ไอ-ทินเนอร์ #09	1 แกลลอน
นิปปอน โพลียูรีเทน รีไลทีฟเอเบิล ฟินิช	4 : 1 โดยปริมาตร	60	12.00 ตร.ม. ต่อ ลิตร ที่ความหนา 50 ไมครอน	ไอ-ทินเนอร์ #10	5 ลิตร
นิปปอน โพลียูรีเทน รีไลทีฟเอเบิล ฟินิช เคลียร์	4 : 1 โดยปริมาตร	55	18.33 ตร.ม. ต่อ ลิตร ที่ความหนา 30 ไมครอน	ไอ-ทินเนอร์ #10	5 ลิตร
ซิงก์-023 (ที)	4 : 1 โดยปริมาตร	50	6.67 ตร.ม. ต่อ ลิตร ที่ความหนา 75 ไมครอน	ไอ-ทินเนอร์ #07	1 แกลลอน
ซิงก์-024 (ที)	4 : 1 โดยปริมาตร	60	8 ตร.ม. ต่อ ลิตร ที่ความหนา 75 ไมครอน	ไอ-ทินเนอร์ #07	1 แกลลอน
นิปปอน เอ็น ไอ โอ แซด	1 : 3 โดยน้ำหนัก	65	8.67 ตร.ม. ต่อ ลิตร ที่ความหนา 75 ไมครอน	ไอ-ทินเนอร์ #06	5 ลิตร
อีพ็อกซี-01 (ที)	4 : 1 โดยปริมาตร	75	7.50 ตร.ม. ต่อ ลิตร ที่ความหนา 100 ไมครอน	ไอ-ทินเนอร์ #03	3.75 ลิตร , 18.75 ลิตร
เอชซี ไพร์เมอร์ 120 (ที)	4 : 1 โดยปริมาตร	20	13.33 ตร.ม. ต่อ ลิตร ที่ความหนา 15 ไมครอน	ไอ-ทินเนอร์ #05	1 แกลลอน, 5 แกลลอน
นิปปอน 300 ไอ เทมเพอเรเจอร์ ไพร์เมอร์	ไม่ใช้ตัวเร่งแข็ง	40	16.00 ตร.ม. ต่อ ลิตร ที่ความหนา 25 ไมครอน	ไอ-ทินเนอร์ #04	5 ลิตร
นิปปอน 600 ไอ เทมเพอเรเจอร์ ไพร์เมอร์	ไม่ใช้ตัวเร่งแข็ง	40	16.00 ตร.ม. ต่อ ลิตร ที่ความหนา 25 ไมครอน	ไอ-ทินเนอร์ #04	5 ลิตร
นิปปอน 300 ไอ เทมเพอเรเจอร์ ฟินิช	ไม่ใช้ตัวเร่งแข็ง	40	16.00 ตร.ม. ต่อ ลิตร ที่ความหนา 25 ไมครอน	ไอ-ทินเนอร์ #04	5 ลิตร
นิปปอน 600 ไอ เทมเพอเรเจอร์ ฟินิช	ไม่ใช้ตัวเร่งแข็ง	40	16.00 ตร.ม. ต่อ ลิตร ที่ความหนา 25 ไมครอน	ไอ-ทินเนอร์ #04	5 ลิตร
คลีน คัลเลอร์ ไพร์เมอร์ เอ็น	7 : 1 โดยน้ำหนัก	-	5.00 ตร.ม. ต่อ กก. ที่ความหนา 25 ไมครอน	คลีน คัลเลอร์ อี ทินเนอร์	16 กิโลกรัม
คลีน คัลเลอร์ อี	15 : 2 โดยน้ำหนัก	-	2.50 ตร.ม. ต่อ กก. ที่ความหนา 250 ไมครอน	คลีน คัลเลอร์ อี ทินเนอร์	17 กิโลกรัม
คลีน คัลเลอร์ อี 10	5 : 1 โดยน้ำหนัก	-	0.55 ตร.ม. ต่อ กก. ที่ความหนา 1000 ไมครอน	คลีน คัลเลอร์ อี ทินเนอร์	18 กิโลกรัม
ดูฟล่อง ฟอร์เอฟ พู เฟรช	5 : 1 โดยน้ำหนัก	-	6.25-8.33 ตร.ม. ต่อ กก. ต่อ เทียว	ไอ-ทินเนอร์ #11	15 กิโลกรัม
ดูฟล่อง ฟอร์เอฟ พู ซูเปอร์เฟรช ทيوب โกล์ เคลียร์	2 : 1 โดยน้ำหนัก	-	8.33-10.0 ตร.ม. ต่อ กก. ต่อ เทียว	ไอ-ทินเนอร์ #11	15 กิโลกรัม

หมายเหตุ: ค่าตัวเลขข้างต้น เป็นเพียงค่าเฉลี่ยสำหรับอ้างอิงเท่านั้น ตัวเลขจริงอาจมีการเปลี่ยนแปลงได้ ขึ้นกับสภาพแวดล้อมต่างๆ  
 Note: Figures given are average for reference. Actual figures may vary, depending on conditions.

## พื้นผิวใหม่

### • ระบบสีสำหรับโครงเหล็กและภายนอกแท็งค์

ขั้นตอน	ระบบสีน้ำมัน สำหรับงานภายใน และงานกลางแจ้ง	ระบบสีอีพ็อกซี สำหรับงานภายใน	ระบบสีอีพ็อกซี / โพลียูรีเทน สำหรับงานกลางแจ้ง
สีรองพื้น	นิปปอน เรด ออกไซด์ ไพร์เมอร์ 40-50 ไมครอน	ไอ-บ็อง 20-03 (ที) 60-75 ไมครอน	ไอ-บ็อง 20-04 (ที) 60-75 ไมครอน
สีชั้นกลาง	ไอ-อัลซิด ฟินิช (ที) 40-50 ไมครอน	ไอ-บ็อง 40-03 (ที) / นิปปอน อีเอ 4 ฟินิช 40-50 ไมครอน	ไอ-บ็อง 30-06 (ที) 100-125 ไมครอน
สีทับหน้า	ไอ-อัลซิด ฟินิช (ที) 40-50 ไมครอน	ไอ-บ็อง 40-03 (ที) / นิปปอน อีเอ 4 ฟินิช 40-50 ไมครอน	ไอ-บ็อง 50-06 (ที) / นิปปอน โพลียูรีเทน รีไลทีฟเอเบิล ฟินิช 50-75 ไมครอน

### • ระบบสีสำหรับเคลือบด้านในของแท็งค์

ขั้นตอน	แท็งค์บรรจุน้ำดื่ม/อาหาร	แท็งค์บรรจุน้ำมันเชื้อเพลิง	แท็งค์บำบัดน้ำเสีย/น้ำมันดิบ
สีรองพื้น	ไอ-บ็อง 20-03 (ที) 100 ไมครอน	ซิงก์-023 (ที) 75 ไมครอน	ไอ-บ็อง 20-03 (ที) 75-100 ไมครอน
สีชั้นกลาง	ไอ-บ็อง 40-02 (ที) / นิปปอน อีเอ 9 ฟินิช เอชบี 100 ไมครอน	ไอ-บ็อง 40-02 (ที) / นิปปอน อีเอ 9 ฟินิช เอชบี 150 ไมครอน	อีพ็อกซี-01 (ที) 100-125 ไมครอน
สีทับหน้า	ไอ-บ็อง 40-02 (ที) / นิปปอน อีเอ 9 ฟินิช เอชบี 100 ไมครอน	ไอ-บ็อง 40-02 (ที) / นิปปอน อีเอ 9 ฟินิช เอชบี 150 ไมครอน	อีพ็อกซี-01 (ที) 100-125 ไมครอน

## งานซ่อม

### • ระบบสีสำหรับงานซ่อมโครงเหล็ก หรืองานทาสีเครื่องจักร

ขั้นตอน	ระบบสีน้ำมัน สำหรับงานภายใน และงานกลางแจ้ง	ระบบสีอีพ็อกซี สำหรับงานภายใน	ระบบสีอีพ็อกซี / โพลียูรีเทน สำหรับงานกลางแจ้ง
สีรองพื้น	นิปปอน เรด ออกไซด์ ไพร์เมอร์ 40-50 ไมครอน	ไอ-บ็อง 30-06 (ที) 60-75 ไมครอน	ไอ-บ็อง 30-06 (ที) 60-75 ไมครอน
สีชั้นกลาง	ไอ-อัลซิด ฟินิช (ที) 40-50 ไมครอน	ไอ-บ็อง 40-03 (ที) / นิปปอน อีเอ 4 ฟินิช 40-50 ไมครอน	ไอ-บ็อง 40-02 (ที) / นิปปอน อีเอ 9 ฟินิช เอชบี 100-125 ไมครอน
สีทับหน้า	ไอ-อัลซิด ฟินิช (ที) 40-50 ไมครอน	ไอ-บ็อง 40-03 (ที) / นิปปอน อีเอ 4 ฟินิช 40-50 ไมครอน	ไอ-บ็อง 50-06 (ที) / นิปปอน โพลียูรีเทน รีไลทีฟเอเบิล ฟินิช 50-75 ไมครอน

### • ระบบสีทาพื้นคอนกรีต / พื้นผิวซีเมนต์

ขั้นตอน	พื้น / ผัน	แท็งค์บรรจุน้ำดื่ม / อาหาร / บ่อเลี้ยงกุ้ง-ปลา	แท็งค์บำบัดน้ำเสีย / ท่อน้ำทิ้ง
สีรองพื้น	ไอ-บ็อง 40-03 (ที) / นิปปอน อีเอ 4 ฟินิช 50-60 ไมครอน	ไอ-บ็อง 40-02 (ที) / นิปปอน อีเอ 9 ฟินิช เอชบี 75-100 ไมครอน	อีพ็อกซี-01 (ที) 100-125 ไมครอน
สีชั้นกลาง	ไอ-บ็อง 40-03 (ที) / นิปปอน อีเอ 4 ฟินิช 50-60 ไมครอน	ไอ-บ็อง 40-02 (ที) / นิปปอน อีเอ 9 ฟินิช เอชบี 75-100 ไมครอน	อีพ็อกซี-01 (ที) 100-125 ไมครอน
สีทับหน้า	ไอ-บ็อง 40-03 (ที) / นิปปอน อีเอ 4 ฟินิช 50-60 ไมครอน	ไอ-บ็อง 40-02 (ที) / นิปปอน อีเอ 9 ฟินิช เอชบี 75-100 ไมครอน	อีพ็อกซี-01 (ที) 100-125 ไมครอน



บริษัท นิปปอนเพนต์ เดคโคเรทีฟ โคทติ้ง (ประเทศไทย) จำกัด  
 NIPPON PAINT DECORATIVE COATINGS (THAILAND) CO., LTD.  
 101 หมู่ 3 ซอยสุขสวัสดิ์ 76 ถนนสุขสวัสดิ์ บางจาก พระประแดง สมุทรปราการ 10130  
 โทร. 0-2462-5299 แฟกซ์ : 0-2463-2863 www.nipponpaintdecor.com  
 f : Nippon Paint Decorative @nipponpaint